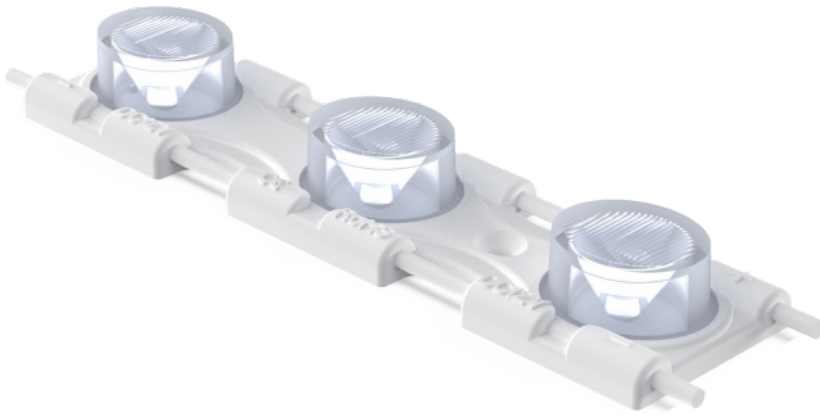


LMBD3-3W-6500K



OPTIČKE KARAKTERISTIKE

Boja	Svetlosna jačina	CCT (Kelvin)	Ugao vidljivosti
Hladno bela	260lm	6500K	13° x 25°

RADNE KARAKTERISTIKE

Struja: 240mA
Potrošnja: 2,88W
Ulazni napon: DC 12V
Serija: 20 modula

TEMPERATURNJA SVOJSTVA

Radna temperatura: -40 ~ 50°C
Površinska temperatura: < 40°C

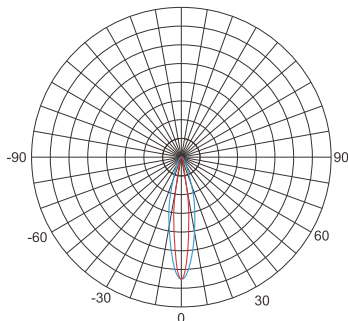
ZAŠTITA

IP67

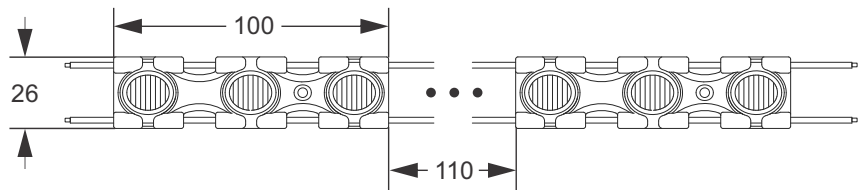
KONSTRUKCIJA

Telo: ABS plastika vatrootporna
Provodnik: 18AWG

DISTRIBUCIJA SVETLA



TEHNIČKI DETALJI



Dimenzija: D100 x Š26 x V11 (mm)

MONTAŽA

8 ~ 15cm jednostrani Lightbox
10 ~ 25cm dvostrani Lightbox

Lightbox	Montaža	Debljina	Razmak
Dvostrani Lightbox	Sa obe strane	60mm	125mm
		80mm	150mm
		100mm	180mm
		150mm	200mm

