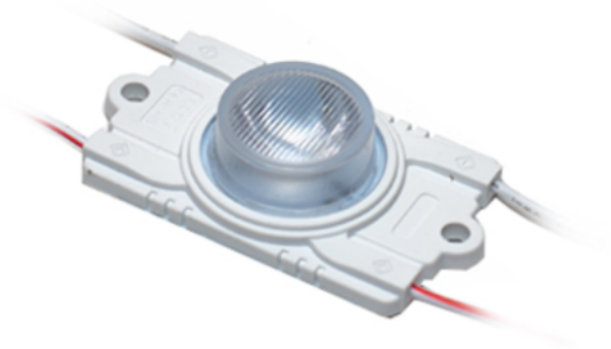


LMBD1-2W-6500K



OPTIČKE KARAKTERISTIKE

Boja	Svetlosna jačina	CCT (Kelvin)	Ugao vidljivosti
Hladno bela	160lm	6500K	15° x 55°

RADNE KARAKTERISTIKE

Struja: 167mA
 Potrošnja: 2W
 Ulazni napon: DC 12V
 Serija: 30 modula

TEMPERATURNNA SVOJSTVA

Radna temperatura: -40 ~ 50°C
 Površinska temperatura: < 40°C

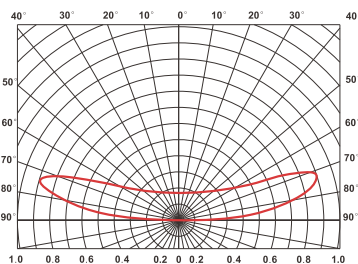
ZAŠTITA

IP67

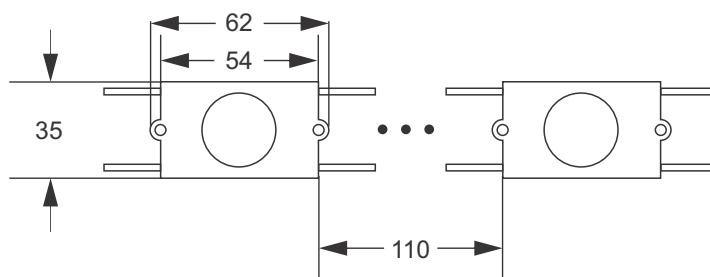
KONSTRUKCIJA

LED: SMD3030 chip
 Telo: ABS plastika vatrootporna
 Provodnik: 18AWG

DISTRIBUCIJA SVETLA



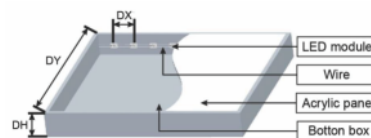
TEHNIČKI DETALJI



Dimenzija: D62 x Š35 x V13 (mm)

MONTAŽA

7 ~ 15cm jednostrani Lightbox
 10 ~ 25cm dvostrani Lightbox



DH - dubina kutije
 DX - horizontalno rastojanje
 DY - vertikalno rastojanje

	DH (mm)	DX (mm)	DY (mm)	Broj modula po m2	Osvetljaj (lux)
LMBD1	200	100	1200	20	1120

* Kod upotrebe akrila debljine 3mm sa propusljivošću od 60%

Povezivanje više od 20 modula: paralelnom vezom

