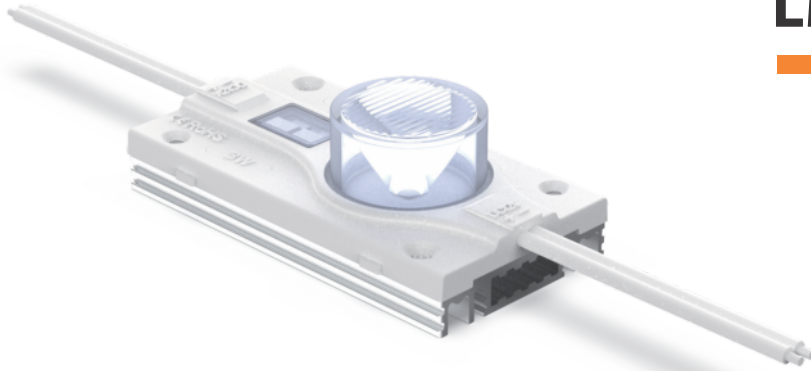


LMBD1-3W-6500K



OPTIČKE KARAKTERISTIKE

Boja	Svetlosna jačina	CCT (Kelvin)	Ugao vidljivosti
Hladno bela	300lm	6500K	15° x 55°

RADNE KARAKTERISTIKE

Struja: 250mA
 Potrošnja: 3W
 Ulazni napon: DC 12V
 Serija: 20 modula

TEMPERATURNNA SVOJSTVA

Radna temperatura: -40 ~ 50°C
 Površinska temperatura: < 40°C

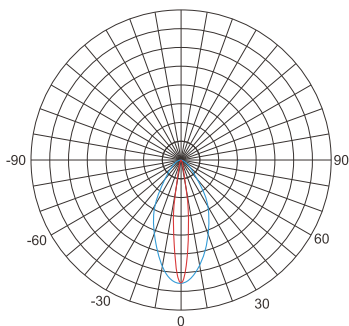
ZAŠTITA

IP67

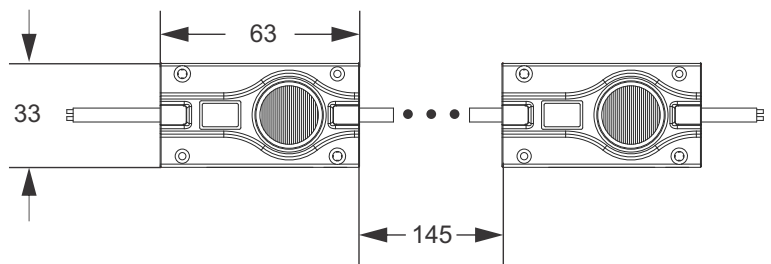
KONSTRUKCIJA

LED: SMD3030 chip
 Telo: ABS plastika vatrootporna sa
 aluminijumskim PCB
 Provodnik: 18AWG

DISTRIBUCIJA SVETLA



TEHNIČKI DETALJI



Dimenzija: D63 x Š33 x V22 (mm)

MONTAŽA

6 ~ 15cm jednostrani Lightbox
 10 ~ 25cm dvostrani Lightbox

Lightbox	Montaža	Debljina	Razmak
Dvostrani Lightbox	Sa obe strane	100mm	100mm
		150mm	150mm
		200mm	200mm
		250mm	200mm

